

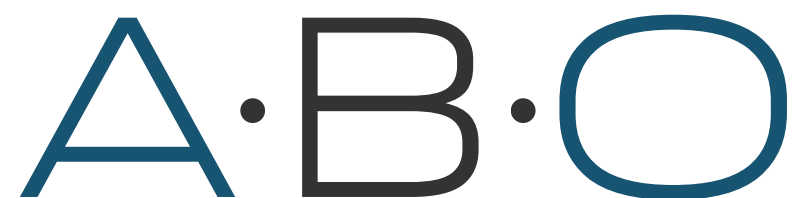
ABO CORREDORES

PROPIEDAD EN VENTA

Amigos de Peñalolén

Carteras urbanas

Peñalolén, Región Metropolitana, Chile



Gestión & Corretaje

Management de activos inmobiliarios

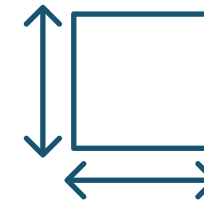
Resumen Ejecutivo

Esta propiedad, ubicada en Av. Amigos de Peñalolén, ofrece un entorno consolidado cerca de Av. Quilín, Consistorial y Los Presidentes, con acceso inmediato a colegios, centros médicos, comercios y transporte (Red Bus y Metro).

Características clave:

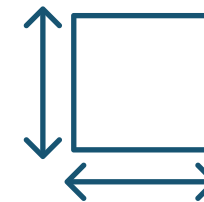
- Terreno plano de 2.016 m² con piscina de hormigón, quincho de 90 m² con servicios higiénicos, terrazas y amplias áreas verdes.
- 215 m² construidos (2003) + ampliaciones: 4 dormitorios (principal en suite con walk-in closet), 4 baños, cocina integrada con comedor diario y sala de estar.
- Calefacción por radiadores, 3 equipos de aire acondicionado split, circuito de cámaras de seguridad y gas de estanque.
- Obras destacadas: Cierres perimetrales, cobertizos para estacionamiento, pavimentos de porcelanato y terminaciones de alta calidad (mármol, cuarzo).

Zona R4 con urbanización completa, calles asfaltadas y normativa que garantiza plusvalía. Ideal para familias que buscan privacidad y espacio, en un sector seguro y bien conectado (1.2 km de Av. Tobalaba y 3.7 km de Av. Américo Vespucio).



Superficie Terreno

2016 m²



Superficie Construida

350 m²



Valor de venta

UF 20.800

Comisión: 2% + IVA del monto de transacción.

Características

Esta propiedad, ubicada en Av. Amigos de Peñalolén, combina amplitud y funcionalidad en un sector consolidado cerca de Av. Quilín, Av. Consistorial, Av. Tobalaba y Américo Vespucio, con acceso inmediato a colegios (Dunalastair, Pumahue), centros médicos, Mall Paseo Quilín, farmacias y transporte (Metro Quilín L4, RED - D17).

Características destacadas:

- Exterior: Amplio jardín, piscina de hormigón, quincho de 90 m² con parrilla, terrazas con pavimento de porcelanato, cobertizos para estacionamiento y cerco perimetral seguro.
- Interior: 215 m² construidos (2003) con 4 dormitorios (principal en suite con walk-in closet), 4 baños, cocina equipada con campana y horno eléctrico, living-comedor integrado, loggia y home office.
- Confort: Calefacción por radiadores murales, 3 equipos de aire acondicionado split, gas de estanque y circuito de cámaras de seguridad (CCTV).
- Seguridad: Portón automático, alarma, cerco eléctrico y persianas exteriores.

Servicios incluidos: Agua corriente, alcantarillado, luz, fibra óptica, línea telefónica y acceso a internet. Ubicada en zona R4, garantiza plusvalía con urbanización completa, calles asfaltadas y normativa residencial.

Especificaciones técnicas

Habitaciones	04
Baños	06
Metros cuadrados totales	2016 m2
Metros cuadrados contruidos	350 m2
Gastos comunes	N/A
Tamaño estacionamiento	06 Vehículos
Orientación	NOSP
Contribuciones	\$5.591.668 Anuales

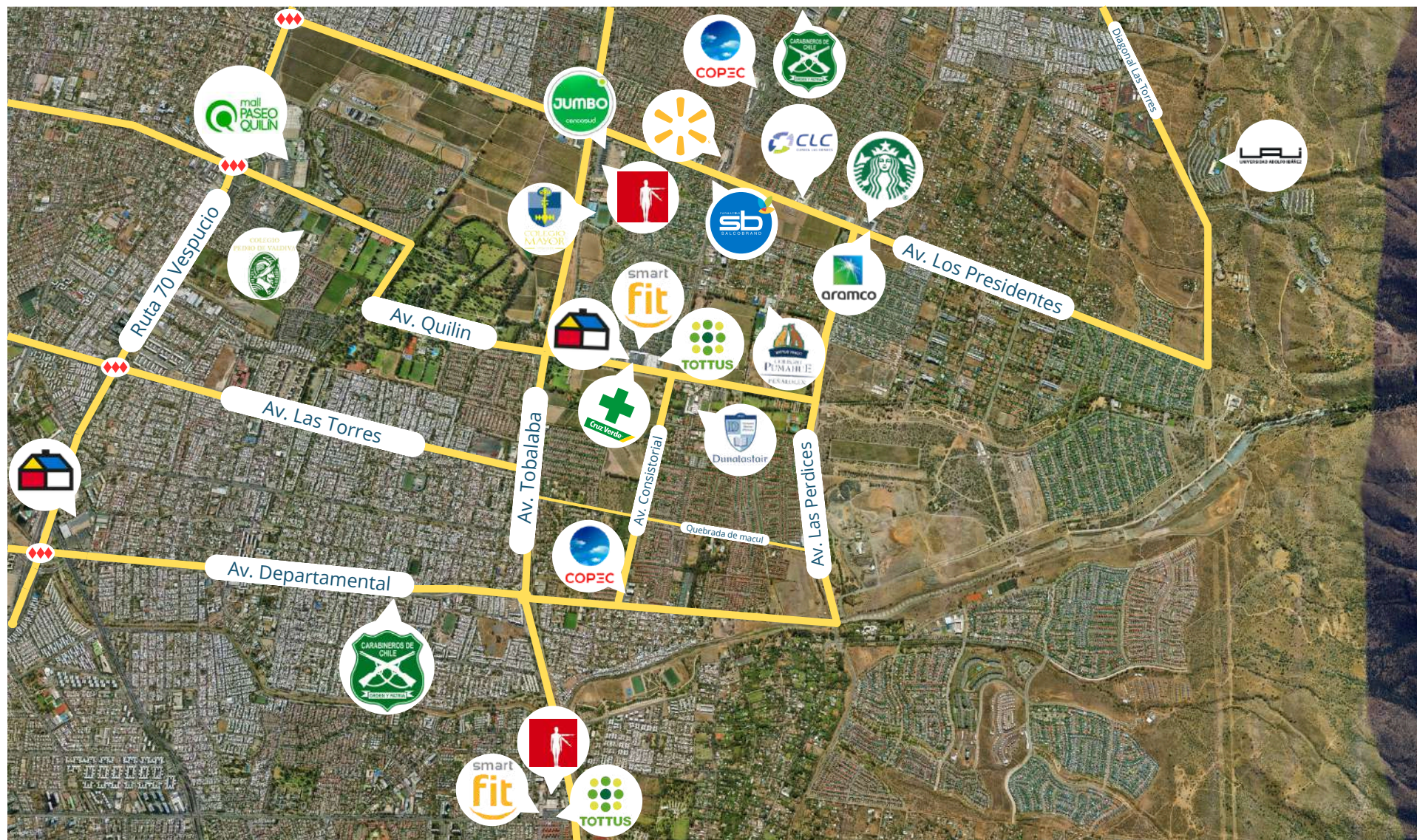
Ubicación



Propiedad

Comercios y servicios cercanos

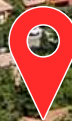
La propiedad está cerca de avenidas importantes, como Av. Consistorial, Av. Tobalaba y Av. Quilín. Respecto al entorno se encuentra muy próximo a farmacias, comisarías, estaciones de servicio, supermercados, colegios, universidades, gimnasios, clínicas y comercios.





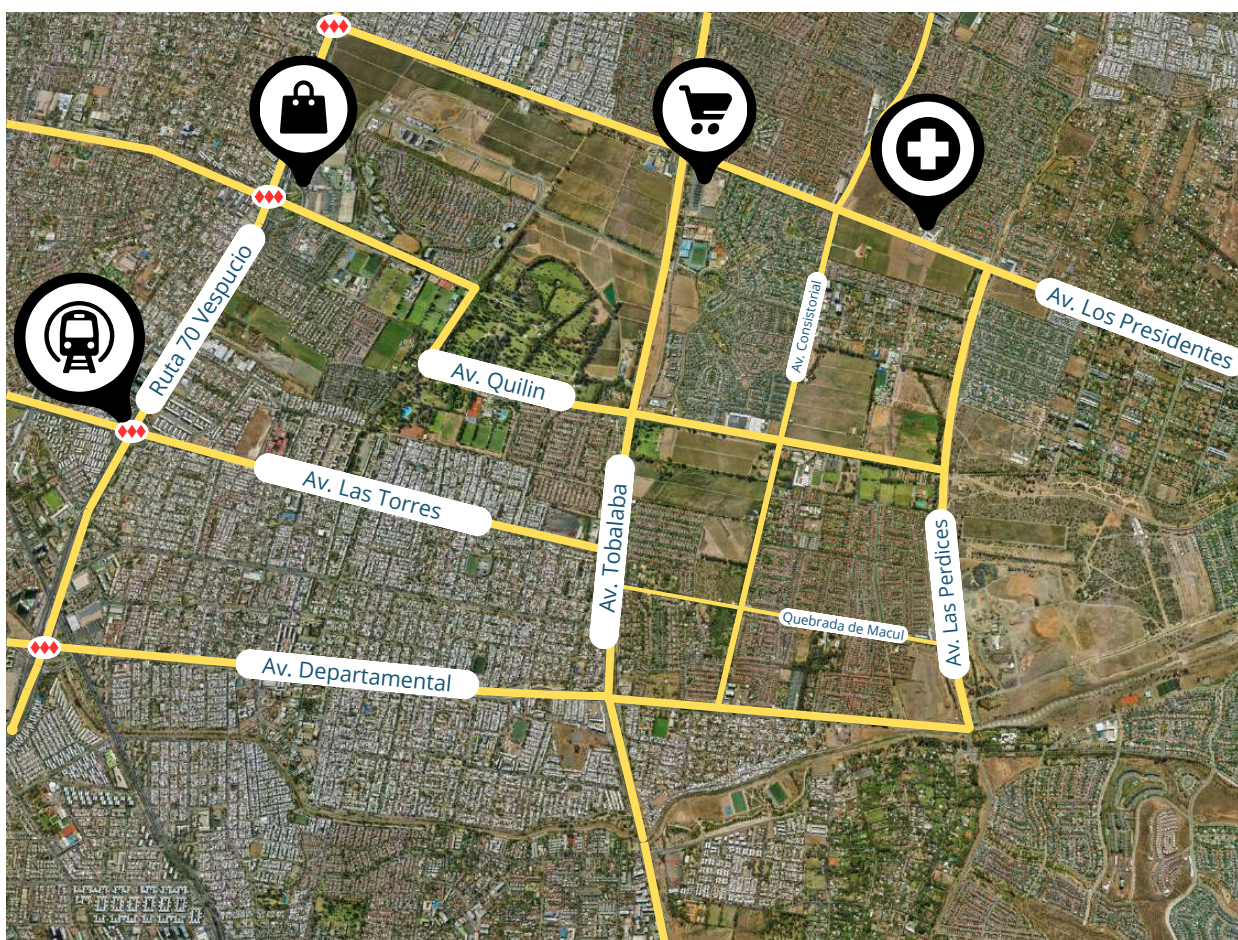
Propiedad





















08



Distancias aproximadas

Tiene una buena conectividad, encontrándose a tan solo 6 minutos de la Clínica Las Condes (Peñalolén), a 10 minutos de Metro Las Torres y por consiguiente de el acceso a la autopista Vespucio Sur, Adicionalmente está a 11 minutos del Mall Paseo Quilín y a 7 minutos del supermercado Jumbo Peñalolén.



	D17 - 30 minutos		
	2,3 KM		
	Auto - 6 minutos		CLC Peñalolén
	508 - 36 minutos		
	3.8 KM		
	Auto - 10 minutos		Metro Las Torres
	D17 - 39 minutos		
	4.2 KM		
	Auto - 11 minutos		Mall Paseo Quilín
	D17 - 25 minutos		
	2.6 KM		
	Auto - 7 minutos		Jumbo Peñalolén



A·B·O

Gestión & Corretaje

UNA MIRADA A LA PROPIEDAD

Fotografías

Acceso y terrazas



Fotografías

Quincho



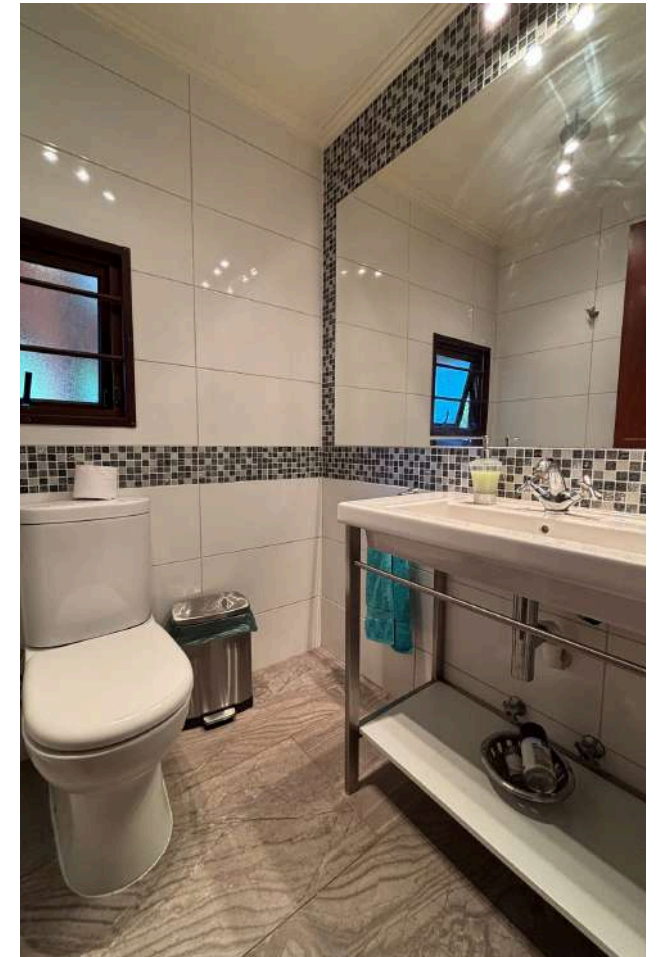
Fotografías

Piscina y patio trasero



Fotografías

Cocina, loggia y baño de visitas



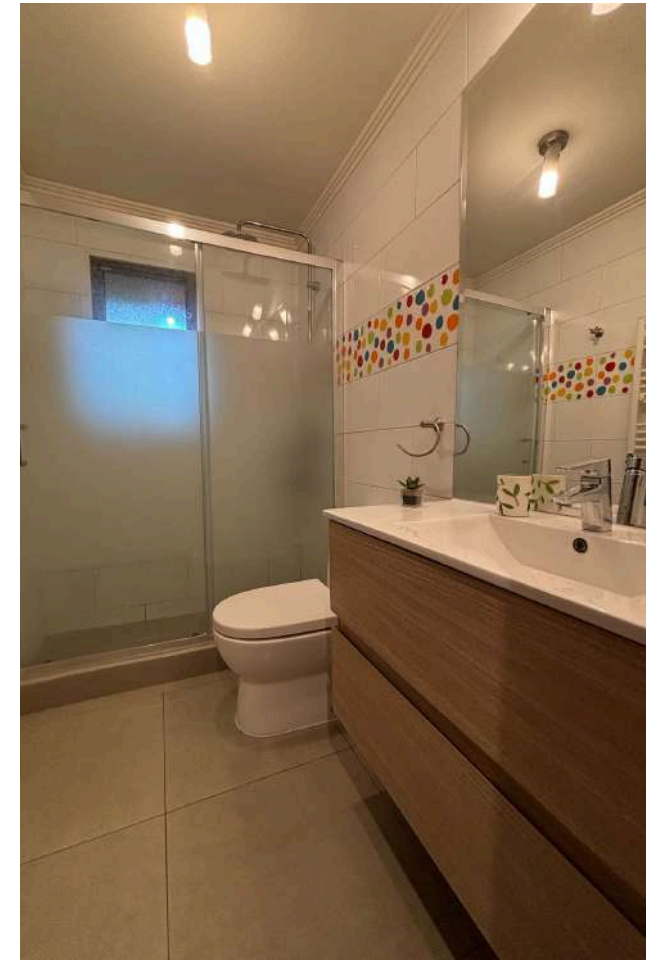
Fotografías

Comedor y living



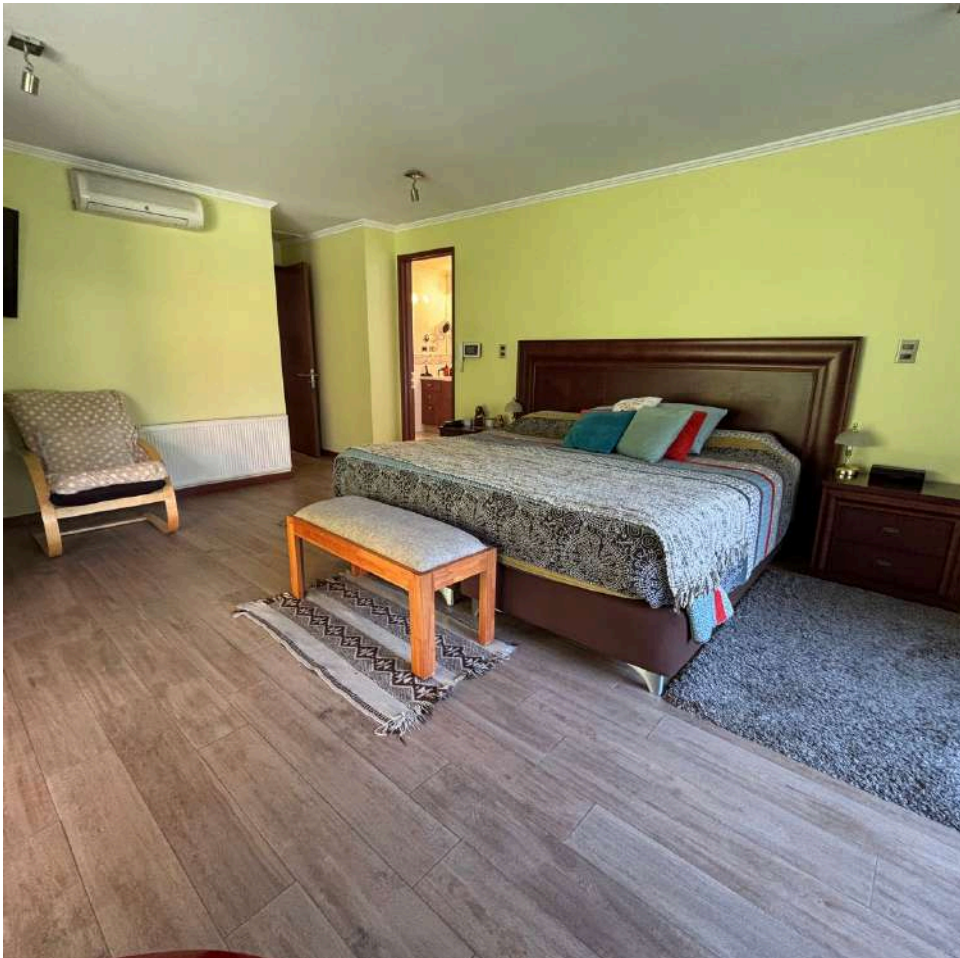
Fotografías

Dormitorios y baños



Fotografías

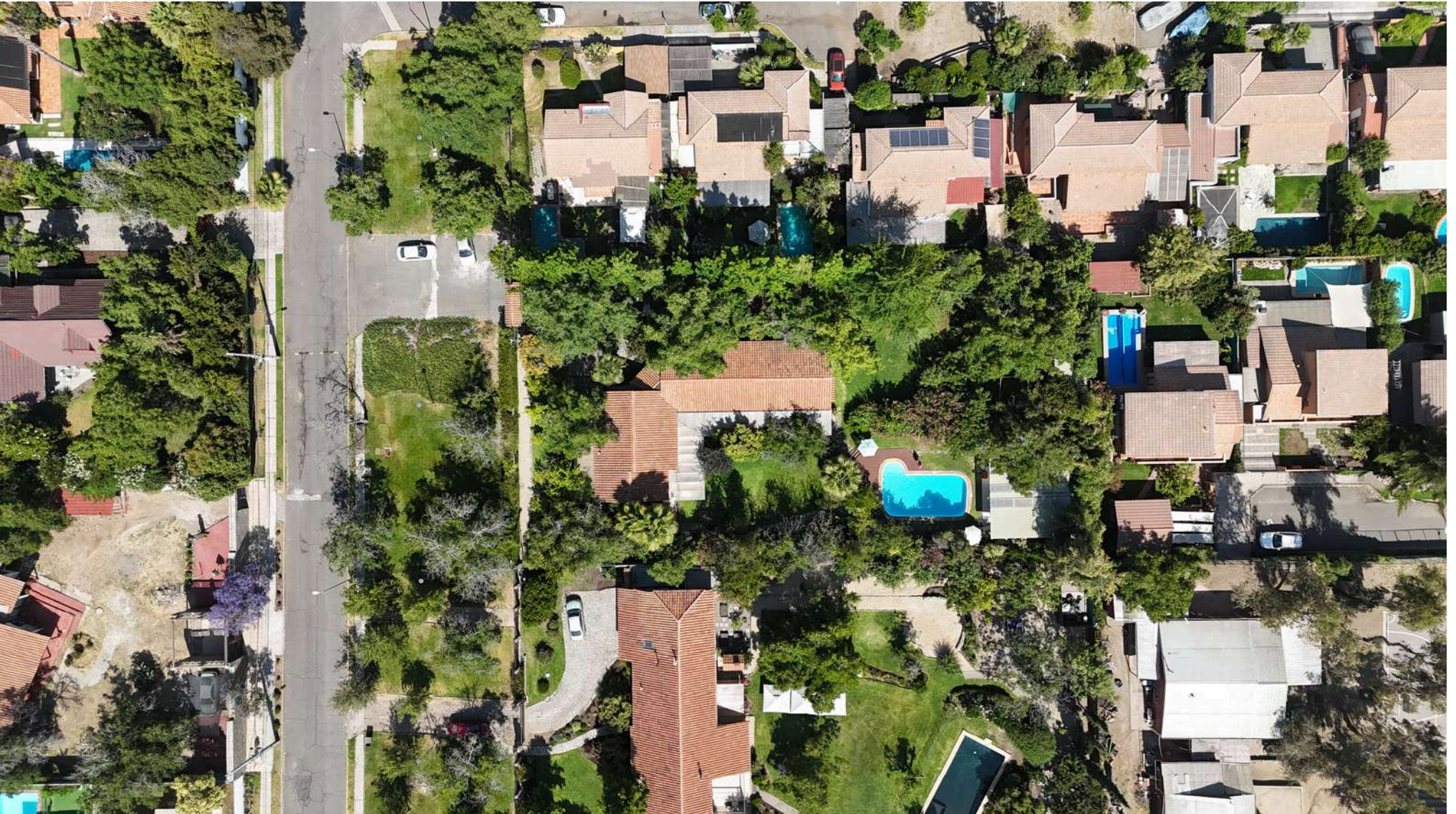
Dormitorio principal en suite

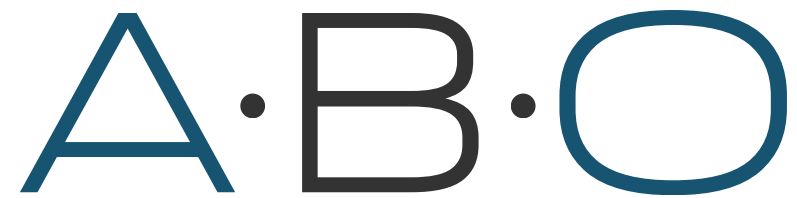


Fotografías aéreas



Fotografías aéreas





Gestión & Corretaje

ABO Corredores - (+56) 9 4490 5122 - Huérfanos 1011, Acceso
29, Of. 111, Santiago, Chile

nicolas@abocorredores.cl

www.abocorredores.cl